



Ministerio de
Salud

Gobierno de Chile

PROCEDIMIENTO DE INTEGRACION

DEPARTAMENTO SISTEMA DE INFORMACIÓN DE GESTION DE PERSONAS EN SALUD

División de Gestión y Desarrollo de las Personas



Noviembre 2023



PROCEDIMIENTO DE INTEGRACIÓN

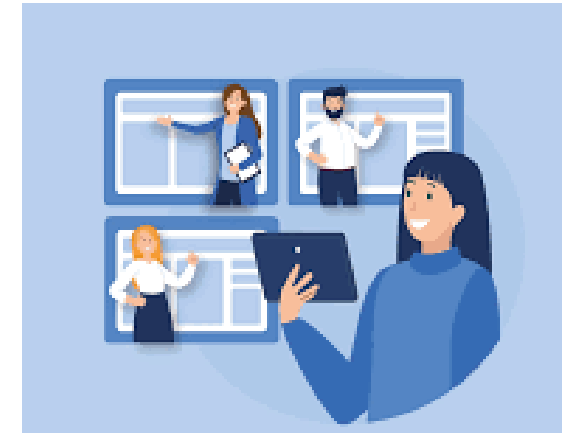
Análisis de Beneficios y de Factibilidad Administrativa

Análisis Factibilidad Técnica

Análisis Factibilidad Financiera



Implementación



ANÁLISIS DE BENEFICIOS Y DE FACTIBILIDAD ADMINISTRATIVA



Tarea	Responsable
Realizar Solicitud de Integración	Coordinador SIRH/Referente de Línea Ministerial
Constituir Mesa Técnica	Coordinador SIRH/Equipo Minsal/Administrador del Sistema/Proveedor
Presentar el Sistema a integrar y los beneficios que significa	Proveedor/Administrador del Sistema
Identificar de indicadores de eficiencia (Tiempo, RRHH, Costos)	Proveedor del Software a integrar con Coordinador SIRH
Confirmar Satisfacción Usuaría	Coordinador SIRH-Minsal-Referente de Línea
Remitir antecedentes legales	Proveedor
Analizar factibilidad Administrativa	Equipo Minsal/Coordinador SIRH
Facilitar Software desarrollo institucional para la Red	Administrador Sistema/ Equipo Minsal+TIC



ANÁLISIS FACTIBILIDAD TECNICA



Tarea	Responsable
Envío formulario para Solicitud Análisis de Vulnerabilidad (AV) de Sist. a integrar	Equipo Minsal
Completar Formulario para AV (scan)	Administrador del Sistema/Proveedor
Ejecutar Análisis de Vulnerabilidad	Depto. TIC Minsal
Preparación de Informe de Resultados del AV.	Depto. TIC Minsal
Revisar Hallazgos de Seguridad	Depto. TIC Minsal/Equipo Minsal
Entrega de Informe	Equipo Minsal
Realizar Mitigación de Vulnerabilidades	Administrador del Sistema/Proveedor
Coordinar nuevo Análisis de Vulnerabilidad	Equipo Minsal/Depto. TIC Minsal

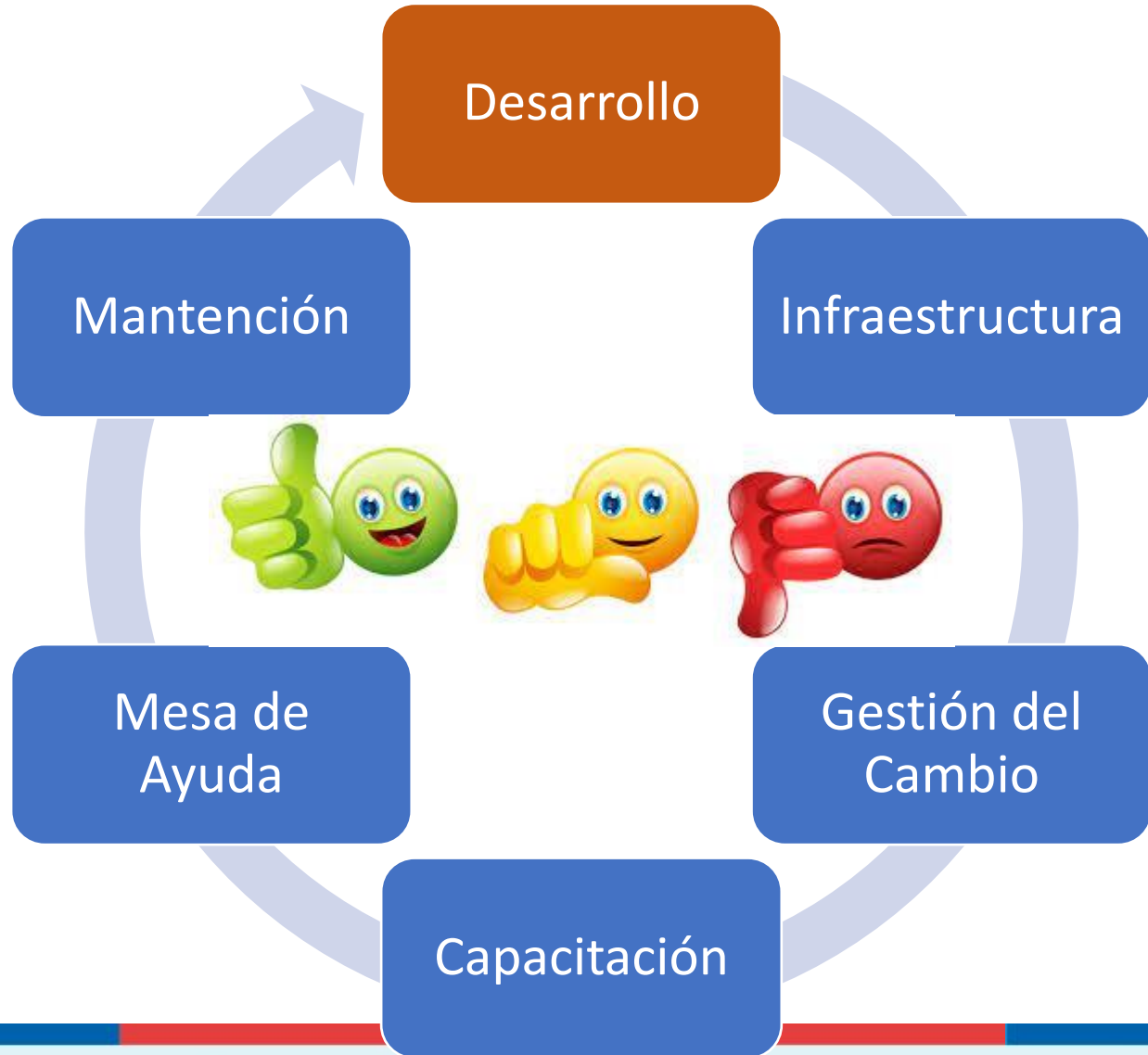


ANÁLISIS FACTIBILIDAD TECNICA -FINANCIERA

Tarea	Responsable
Definir los métodos y campos de integración	Equipo Minsal/Proveedor
Analizar de los métodos de integración disponibles	Administrador del Sistema/Proveedor
Elaborar documento A de requerimiento integración.	Coordinador SIRH/Equipo Minsal/Proveedor
Comprometer ambientes QA	Proveedor/Administrador del Sistema/Equipo Minsal
Enviar a cubicación	Equipo Minsal
Aprobar cubicación	Coordinador SIRH/Referente de Línea Ministerial
Determinar fuente de financiamiento	Coordinador SIRH/Referente de Línea Ministerial/Otros



IMPLEMENTACION





CONSULTAS

